

MAINCOR

Abwassertechnik



SEIDL & RÖSSLER
Bautechnik GmbH
Produktion und Handel
Ein Unternehmen der MIBAU&SEIDL Unternehmensgruppe

Zentrale: Brucknerstraße 3-5, A-4020 Linz
Telefon +43(0)732 / 60 02 06, Fax +43(0)732 / 60 02 09
Filiale: A-3970 Altweitra 70
Telefon +43(0)2856/24 31-0, Fax +43(0)2856-2431-17
office@seidl-roessler.at www.seidl-roessler.at

SANIERUNGSSYSTEME



SEIDL & RÖSSLER
Bautechnik GmbH
Produktion und Handel
Ein Unternehmen der MIBAU&SEIDL Unternehmensgruppe

Zentrale: Brucknerstraße 3-5, A-4020 Linz
Telefon +43(0)732 / 60 02 06, Fax +43(0)732 / 60 02 09
Filiale: A-3970 Altweitra 70
Telefon +43(0)2856/24 31-0, Fax +43(0)2856-2431-17
office@seidl-roessler.at www.seidl-roessler.at

OmegaLiner®



MaxiLine®



Flexoren®



Environment is our challenge



Environment is our chal



UNSER ZIEL IST EINE INTAKTE UMWELT

Eines der großen Umweltprobleme unserer Zeit ist die Abwasserentsorgung. Nur wenn es gelingt, potenzielle Umweltschäden auf Grund undichter Abwasserleitungen zu vermeiden, können unser Lebensraum und die lebensnotwendigen Ressourcen für spätere Generationen nachhaltig gesichert werden.



lenge

UMWELTNEUTRALE MATERIALIEN

Die Rohre und Schächte aller verfügbaren Systeme werden aus umweltneutralen Materialien produziert. Sie geben weder an das umliegende Erdreich noch an das Grundwasser Schadstoffe ab und halten für viele Generationen dicht.

RESSOURCENSCHONENDE PRODUKTION

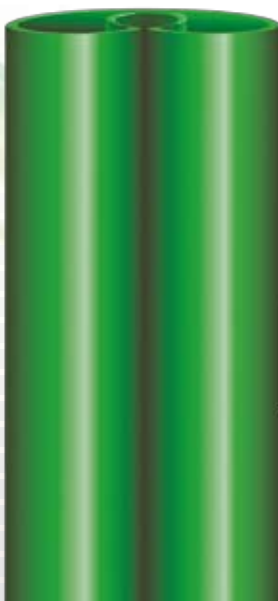
MAINCOR Abwassertechnik ist unser aktiver Beitrag zum Umweltschutz. Wir produzieren unsere Systeme auf selbst entwickelten Maschinen und Anlagen nahezu emissionsfrei unter Berücksichtigung sparsamsten Materialeinsatzes und perfekter Performance.



GRABENLOSE SANIERUNG SPART ZEIT UND KOSTEN



Baulärm, der Abtransport von Aushub, die Anlieferung von Verfüllmaterial und die Wiederherstellung von Oberflächen sind Dank No-Dig-Solutions von MAINCOR Vergangenheit. Diese innovativen Sanierungsverfahren sparen enorm viel Zeit und Kosten, vermeiden unnötige Verkehrsbehinderungen und schonen Anwohner und Umwelt.



Ø 100 - 450 mm

OmegaLiner®

Dieses ringraumfreie Sanierungssystem (Close-Fit-Verfahren) ist durch seine vorgefaltete Geometrie besonders leicht einzuziehen und damit optimal für die Sanierung problematischer Abwasserleitungen mit den Nennweiten 100 bis 450 mm geeignet.



Ø 125 - 500 mm

MaxiLine®

Das modulare Sanierungssystem für die Nennweiten 125 bis 500 mm bietet Ihnen alle Vorteile eines vollwertigen Polypropylen-Rohres, wie optimale Hydraulik sowie hohe chemische und thermische Widerstandsfähigkeit.



Ø 100 - 300 mm

Flexoren®

Dieses bogengängige, patentierte Sanierungssystem eignet sich hervorragend für die Sanierung langer und schwer zugänglicher Abwasserleitungen in den Nennweiten von 100 bis 300 mm, speziell zur Sanierung von Hausanschlußleitungen.



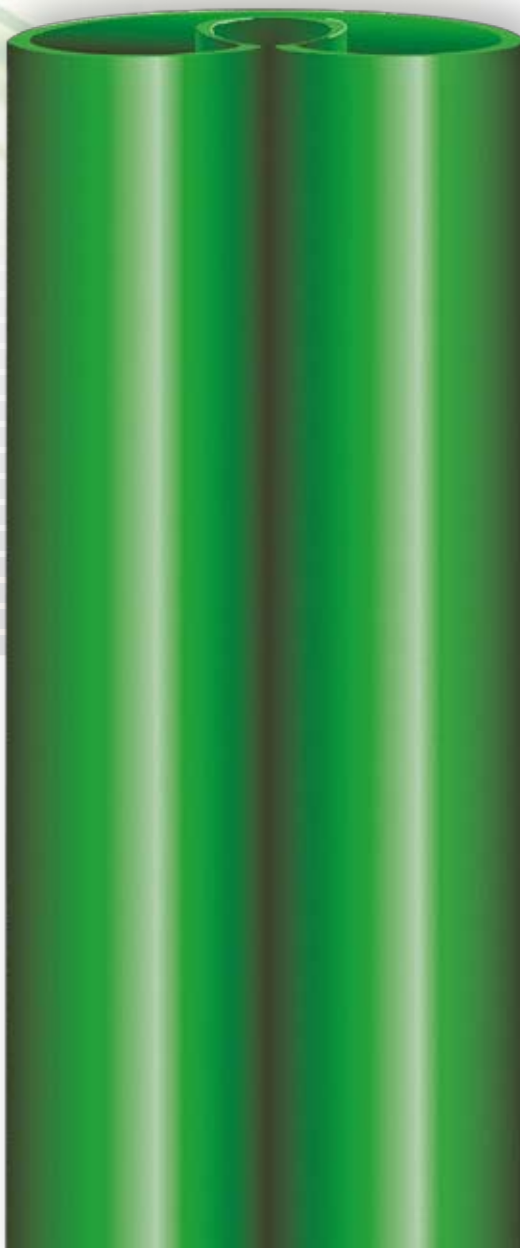
OmegaLiner®

DIE DAUERHAFTE ENTWÄSSERUNGS- SANIERUNG

DER OMEGALINER

Der OmegaLiner wird aus styrolfreiem, thermoplastischem, patentiertem Kunststoff hergestellt und im Produktionsprozess auf 30 bis 40 % seiner ursprünglichen Größe gefaltet. In diesem Zustand wird er problemlos, schnell und kostengünstig in die zu sanierende Altleitung eingezogen.

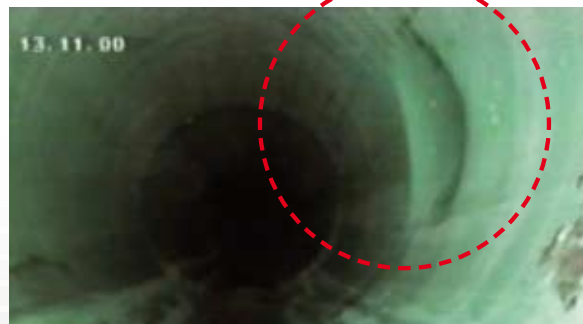
Der OmegaLiner erlaubt eine verbindungs-freie, statisch selbsttragende Close-Fit-Sanierung durch die vorhandenen Schachtbauwerke.





DAS INSTALLATIONSVERFAHREN

Der vorgewärmte OmegaLiner wird in gefaltetem Zustand durch das vorhandene Schachtbauwerk in die zu sanierende Altleitung eingezogen. Durch weitere Zufuhr von Wärme entfaltet sich der OmegaLiner gleichmäßig und legt sich druckunterstützt (< 1bar) vollflächig an das Innenprofil der Altrohrleitung an. Vorhandene Hausanschlüsse zeichnen sich bei diesem Verfahren deutlich an der Rohrwandung ab, welches ein leichtes und schnelles Öffnen mittels Robotertechnik ermöglicht.



Beispiel für einen Hausanschluss nach Einzug des OmegaLiners.



Darstellung des Auf-faltens in beliebigen Querschnitten

NW Liner mm	NW Altrohr mm	Art.-Nr.
100 / 93	100	06560
150 / 140	150	06561
200 / 187	200	06570
225 / 210	225	06575
250 / 234	250	06580
300 / 281	300	06585
350 / 327	350	06590
375 / 351	375	06595
400 / 374	400	06600
450 / 421	450	06605

DIE VORTEILE

- der OmegaLiner ist statisch selbsttragend und einer Neuverlegung gleichzusetzen
- „Close-Fit“, somit keine Ringraumverfüllung
- bogengängig
- patentierter Rohrwerkstoff ohne Styrolzusätze
- hohe chemische Widerstandsfähigkeit
- minimales Schrumpfverhalten
- leichtes Auffinden und Öffnen von Hausanschlüssen
- sichere und schnelle Anbindung von Abzweigen



MaxiLine®

DIE PERFEKTE KURZSTRECKEN- SANIERUNG

DAS MAXILINE-MODUL

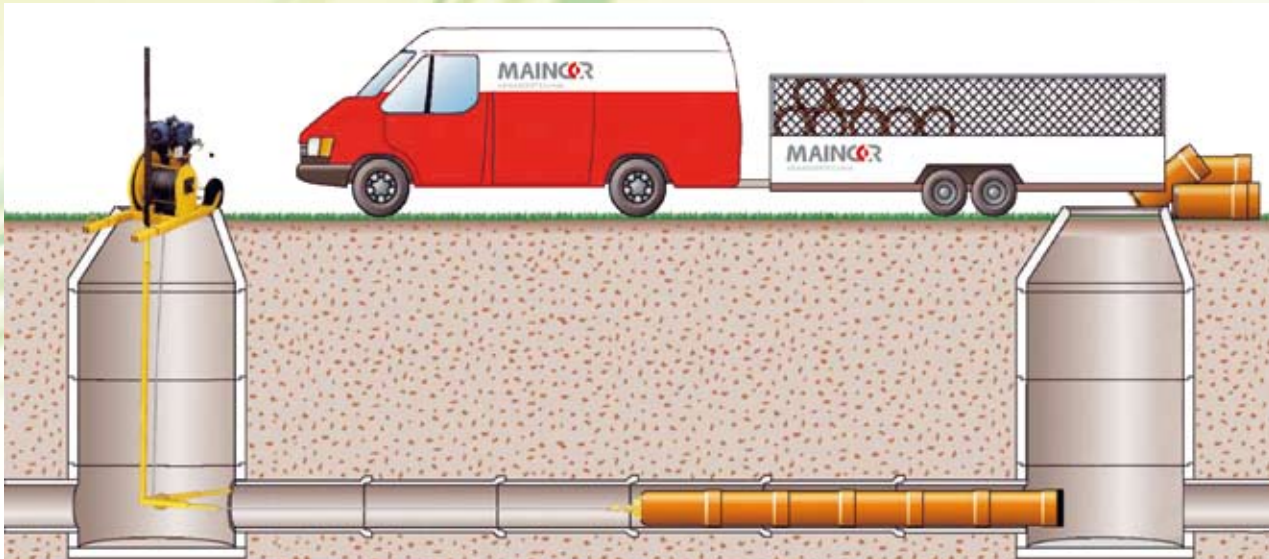
MaxiLine-Module werden im Spritzgussverfahren aus Polypropylen hergestellt und besitzen neben einer hohen Ringsteifigkeit von bis zu 40 kN/m² und einer exzellenten Maßhaltigkeit auch eine hervorragende mechanische und chemische Widerstandsfähigkeit. Der Modulwerkstoff ermöglicht durch seinen großen Temperatureinsatzbereich die Installation bei extremen Minustemperaturen und ist zugleich für die Ableitung von Abwässern mit hohen Temperaturen ausgelegt.



Einfache Installation



Leichte Handhabung auch in engen Schächten.



Einzug durch Seilwinde

DAS INSTALLATIONSVERFAHREN

Im MaxiLine-Reliningverfahren können bis zu mehrere hundert Module durch die vorhandenen Schächte mit Hilfe einer Seilwinde oder Hydraulik in das schadhafte Altrrohr eingezogen bzw. eingeschoben werden. Durch eine optimierte Geometrie wird der Reibungswiderstand bei der Installation minimiert, gleichzeitig ermöglicht die Verbindungstechnik der Module den Ausgleich von Lageversätzen bis zu 4°/m.



Einschub durch Hydraulik

MaxiLine	NW Liner mm	NW Altrrohr mm	Art.-Nr.
	110 / 103	125 / 150	40000
	200 / 178	225 / 250	40010
	250 / 231	300	40020
	355 / 319	400	40030
	450 / 400	500	40040

MaxiLine Halteplatte	NW Liner mm	Art.-Nr.
	110 / 103	41000
	200 / 178	41010
	250 / 231	41020
	300 / 319	41030
	450 / 400	41040



MaxiLine Zugplatte	NW Liner mm	Art.-Nr.
	110 / 103	41100
	200 / 178	41110
	250 / 231	41120
	300 / 319	41130
	450 / 400	41140



DIE VORTEILE

- der MaxiLine ist statisch selbsttragend und einer Neuverlegung gleichzusetzen
- auf eine Wasserhaltung kann weitgehend verzichtet werden
- hohe Ringsteifigkeit und Maßgenauigkeit
- mechanisch, chemisch und thermisch hoch belastbar
- exzellente hydraulische Eigenschaften
- einfache Installation auf engstem Raum
- Ausgleich von Lageversätzen bis zu 4°/m



Flexoren®

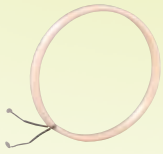
DIE KOSTENGÜNSTIGE KANALSANIERUNG

DAS FLEXIBLE FLEXOREN

Durch die Kombination des dreischichtigen, profilierten Wandaufbaus mit dem widerstandsfähigen Rohrwerkstoff PE ist Flexoren auch bei extremer Kälte bogengängig und kann problemlos eingezogen werden.



LIEFERPROGRAMM



Elektroschweißring

NW mm	Stück/ Karton	Art.-Nr.
117	36	40250
140	28	40255
175	20	40260
200	20	40270
235	10	40280
270	9	40290



Übergangsmuffen Flexoren/KG PE-HD zugfest

NW mm	Art.-Nr.
90 / 110	40309
117 / 110	40311
140 / 125	40302
175 / 160	40321
200 / 200	40331
235 / 200	40341
270 / 250	40351



Übergangsmuffen Flexoren/KG PE-HD verschweißbar

NW mm	Art.-Nr.
117 / 110	40313
140 / 125	40303
175 / 160	40322
200 / 200	40332
235 / 200	40342
270 / 250	40352

andere Nennweiten auf Anfrage



Elektroschweißgerät

Art.-Nr.

40504



Halte- und Spannvorrichtung

NW
mm

Art.-Nr.

117 - 270

40549



Elektroseilwinde

Art.-Nr.

40581



Ersatz-Elektroschweißringe für Übergangsmuffen Flexoren/KG PE-HD verschweißbar

NW mm	Art.-Nr.
117	40316
140	40306
175	40326
200	40336
235	40346
270	40356



Verlängerungsstange

m

Art.-Nr.

1

40586

2

40583



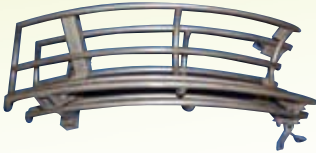
Umlenkrolle

NW
mm

Art.-Nr.

117 - 270

40584



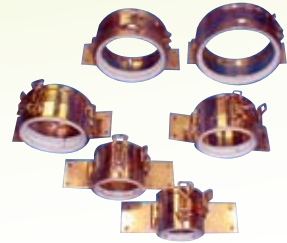
Einziehvorrichtung, oberirdisch

NW mm	Art.-Nr.
117 - 270	40576



Einziehbogen, im Schacht

DN mm	Art.-Nr.
150	40582
200	40580
250	40579
300	40577



Manschettensatz

DN mm	Art.-Nr.
117	40550
140	40559
175	40551
200	40556
235	40598
270	40599



Luftschlauch

Länge m	Art.-Nr.
10	40545



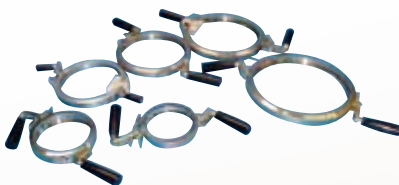
Druckblase mit Mantel

DN mm	Art.-Nr.
117	40533
140	40534
175 - 200	40536
235	40539
270	40542



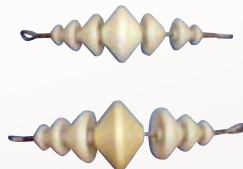
Zugkopf

DN mm	Art.-Nr.
117	40558
140	40562
175	40561
200	40564
235	40567
270	40570



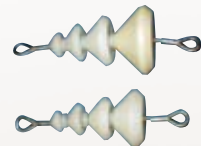
Rohr-Endschneider

DN mm	Art.-Nr.
117	40522
140	40529
175	40525
200	40526
235	40528
270	40531



Kalibrierwerkzeug

DN mm	Art.-Nr.
117	40514
140	40513



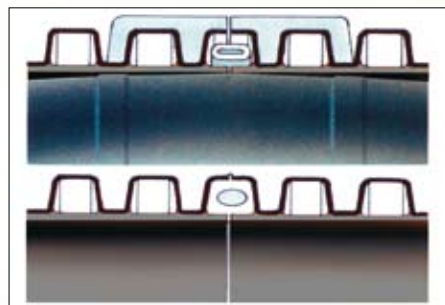
Hausanschlusszugkopf

DN mm	Art.-Nr.
117	40519
140	40593



DAS INSTALLATIONSVERFAHREN

Die als 10 Meter Stangenware gefertigten Flexoren-Rohre werden oberirdisch mit speziellen PEX-Schweißringen auf Haltungslänge verschweißt und durch die vorhandenen Schächte mit einer Seilwinde in die zu sanierende Altrohrleitung eingezogen.



Flexoren wird beliebig verlängert und dem Bedarf der Baustelle angepasst.



Schnelle Installation und einfache Handhabung zeichnen Flexoren aus.



Wulstfreie Verschweißung

NW mm	Stück/ Palette	m/ Stück	m/ Palette	Art.-Nr.
90 / 80	1	50	–	40095
117 / 102	36	10	360	40100
140 / 123	28	10	280	40105
175 / 152	20	10	200	40110
200 / 172	15	10	150	40120
235 / 205	12	10	120	40130
270 / 240	8	10	80	40140

DIE VORTEILE

- das Flexoren ist statisch selbsttragend und einer Neuverlegung gleichzusetzen
- auf eine Wasserhaltung kann weitgehend verzichtet werden
- hohe Ringsteifigkeit
- extrem bogengängig
- die sanierte Leitung ist voll verschweißt
- schnelle und einfache Installation durch die vorhandenen Schächte
- einfaches Handling auf der Baustelle
- prädestiniert für unwegsames Gelände
- exzellente hydraulische Eigenschaften



ANALYSE VON VIDEO-INSPEKTIONEN

Unser Service besteht in der Beratung, der Unterstützung von Analysen, der gemeinsamen Bedarfsermittlung und der Ausarbeitung kostenoptimierter Lösungen.

BAUSTELLEN-SERVICE

Auf der Baustelle bieten wir Einweisung, Produktschulung vor Ort, beratende Tätigkeit und die Beistellung eines Fachmannes bei der erstmaligen Rohrverlegung.

BAUSTELLEN-LIEFER-DIREKTSERVICE

Die benötigten Rohre und Zusatzartikel unserer Systeme werden auf Wunsch zum vereinbarten Termin direkt an die gewünschte Baustelle geliefert.

VORKONFEKTIONIERUNGEN IM WERK

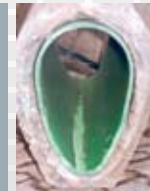
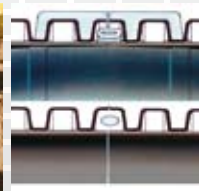
Auf Wunsch konfektionieren wir die benötigten Rohre im Werk so weit vor, dass Schweißarbeiten vor Ort auf der Baustelle weitgehend entfallen können.

WERKZEUGVERLEIH

Alle für die Installation benötigten Werkzeuge stehen unseren Kunden auch leihweise zur Verfügung.

SONDERANFERTIGUNGEN

Individuell auf den Kundenbedarf abgestimmte Produkte werden von uns im Werk konstruiert und maßgenau produziert.



Service for you!

